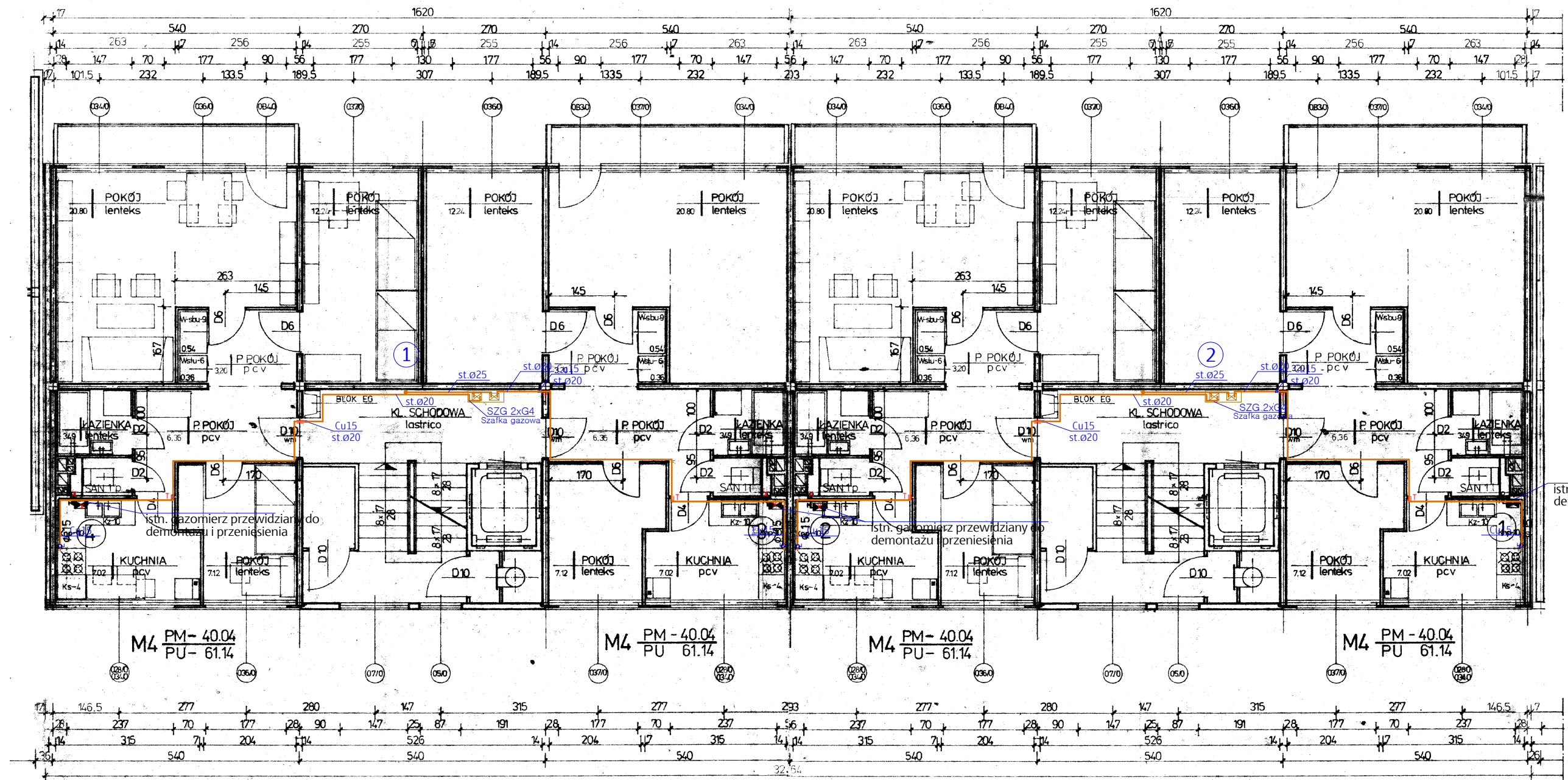


RZUT KONDYGNACJI POWTARZALNEJ

skala 1:100



istn. gazomierz przewidziany do demontażu i przeniesienia

- Wykonaną instalację gazową należy przytwierdzić na stałe do elementów konstrukcyjnych pomocy specjalnych uchwyty.
- Całość przewodów należy prowadzić wyłącznie po wierzchu ścian. Odległość rurociągów powinna wynosić min. 20 mm od ścian
- Przy wykonaniu instalacji gazowej należy prowadzić przewody w zależności od innych instalacji w następujący sposób :
 - 15cm pod poziomymi przewodami c.o.,
 - 15cm nad poziomymi przewodami wod. - kan.,
 - 10cm od pionowych przewodów co., wod.-kan. i innych z wyjątkiem przew. elektrycznych,
 - 20cm od równoległe prowadzonych przewodów telekomunikacyjnych,
 - 60cm od iskrażących urządzeń elektr. umieszczonych poza wnękami,
 - 10cm nad nieuszczelnionymi elektrycznymi puszkami elektrycznymi.
- Przewody gazowe mogą krzyżować się i mogą być prowadzone wzdłuż instalacji elektrycznej bez dodatkowych zabezpieczeń pod warunkiem, że będą leżeć nad nią. Przewody gazowe nie mogą być prowadzone przez kanały dymowe, spalinowe lub wentylacyjne, należy je prowadzić na tynku w odległości 2-3cm od ściany.
- Przejścia przewodu gazowego przez przegrody budowlane wykonać należy w tulejach ochronnych stalowych, przestrzeń między rurą a tuleją wypełnić masą plastyczną.
- Instalacja gazowa po jej wykonaniu winna być sprawdzona przez Wykonawcę następnie wypróbowana na szczelność.
- całość robót wykonaną zgodnie z obowiązującymi normami branżowymi, Rozporządzeniem Ministra Infrastruktury w sprawie warunków technicznych jakim powinny podlegać budynki i ich usytuowanie (Dz.U.nr75 poz.690), zaleceniami producentów urządzeń i sztuką budowlaną,
- wszelkie uzasadnione i uzgodnione zmiany do niniejszego projektu, należy wprowadzić do dokumentacji projektowej i do dziennika budowy z potwierdzeniem przez projektanta i kierownika budowy.

OZNACZENIA:

- 3 - oznaczenia pionu gazu
- instalacja gazu istniejąca
 - instalacja gazu do likwidacji
 - instalacja gazu projektowana
 - tuleja ochronna

TEMAT OPRACOWANIA:		PROJEKT BUDOWLANY	
JEDNOSTKA PROJEKTOWA:		PRACOWNIA PROJEKTOWO - USŁUGOWA	
INWESTOR:		Spółdzielnia Mieszkaniowa "CZUBY"	
TEMAT RYSUNKU:		RZUT KONDYGNACJI POWTARZALNEJ	
LOKALIZACJA:		ul. Wyżwolenia 27, 20-368 Lublin	
SPRAWDZAJĄCY w specjalności instalacyjnej w zakresie sieci, instalacji i urządzeń cieplnych, wentylacyjnych, gazowych, wodociągowych i kanalizacyjnych		mgr inż. Tomasz Drzewicki LUB/0052/P005/08	
SKALA:		1:100	
DATA:		2022	
08 stycznia			